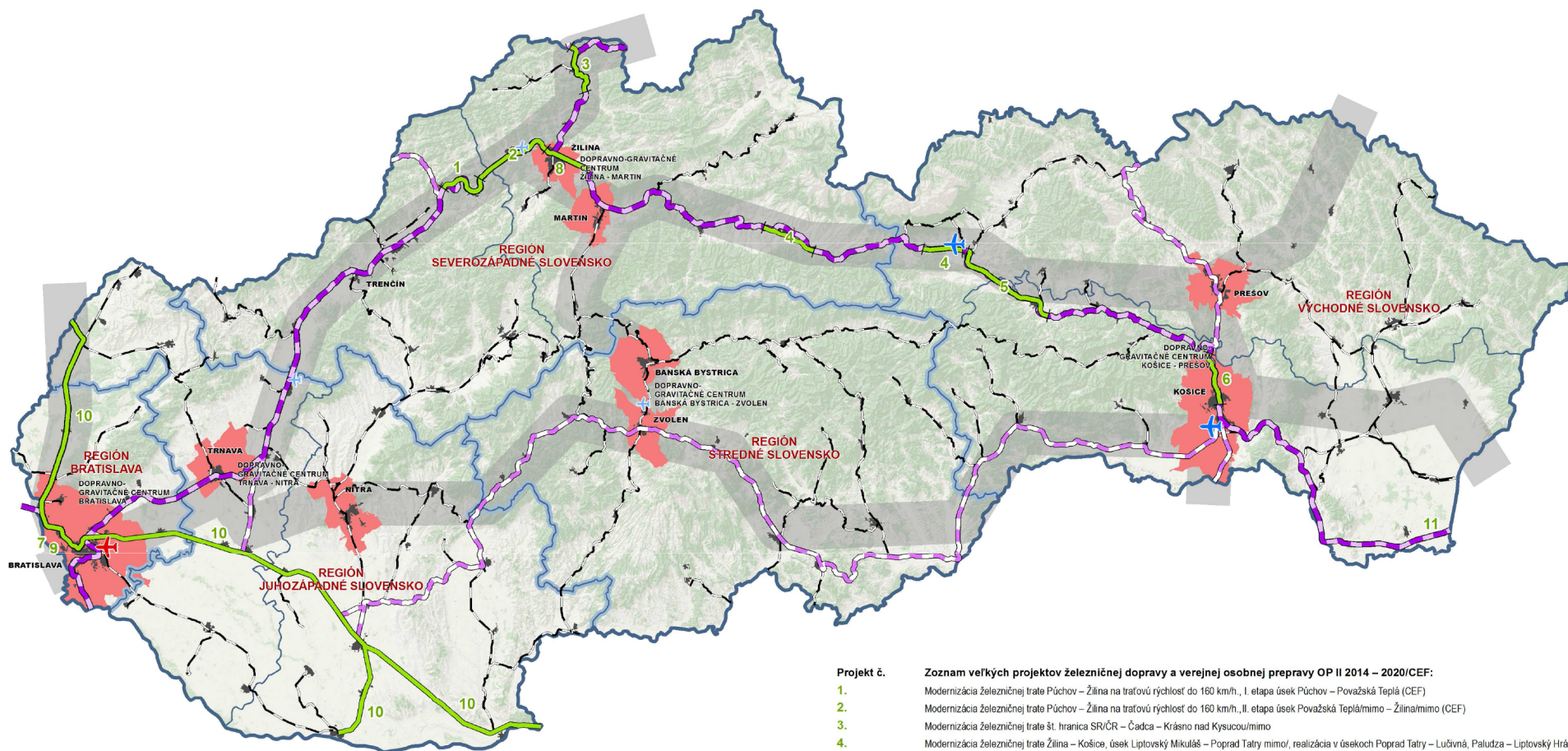


Operačný program Integrovaná infraštruktúra 2014 – 2020/CEF

Infraštruktúra železničnej dopravy po realizácii opatrení Operačného programu Integrovaná infraštruktúra 2014 – 2020/CEF



Legenda:

- štátna hranica
- hranice dopravného - gravitačných regiónov
- hranice samosprávnych krajov
- intravilány miest
- hlavné dopravné gravitačné osi
- letiská Návrh TEN-T Core Network
- letiská Návrh TEN-T Comperhesive Network
- letiská hlavnej siete SR
- železničné trate Návrh TEN-T Core Network
- železničné trate Návrh TEN-T Comperhesive Network
- železničné trate celoštátnej siete
- železničné trate zoznamu veľkých projektov OP II

- | Projekt č. | Zoznam veľkých projektov železničnej dopravy a verejnej osobnej prepravy OP II 2014 – 2020/CEF: |
|------------|--|
| 1. | Modernizácia železničnej trate Púchov – Žilina na tratovú rýchlosť do 160 km/h., I. etapa úsek Púchov – Považská Teplá (CEF) |
| 2. | Modernizácia železničnej trate Púchov – Žilina na tratovú rýchlosť do 160 km/h., II. etapa úsek Považská Teplá/mimo – Žilina/mimo (CEF) |
| 3. | Modernizácia železničnej trate št. hranica SR/ČR – Čadca – Krásno nad Kysucou/mimo |
| 4. | Modernizácia železničnej trate Žilina – Košice, úsek Liptovský Mikuláš – Poprad Tatry mimo/, realizácia v úsekoch Poprad Tatry – Lučivná, Paludza – Liptovský Hrádok |
| 5. | Modernizácia železničnej trate Žilina – Košice, úsek Poprad Tatry mimo/ - Krompachy, realizácia v úseku Spišská Nová Ves – Poprad Tatry |
| 6. | Modernizácia železničnej trate Žilina – Košice, realizácia v úseku Kysak – Košice |
| 7. | Modernizácia, železničný uzol Bratislava |
| 8. | Modernizácia, železničný uzol Žilina (Dostavba zriaďovacej stanice Žilina Tepička) |
| 9. | NS MHD Bratislava 2. etapa, Bosákova – Janíkov dvor |
| 10. | Zavedenie ERTMS na koridore č. IV Kúty - BA - Nové Zámky - Štúrovo / Komárno, vrátane uzla Bratislava (ETCS L2 + GSM R) |
| 11. | Čierna nad Tisou, modernizácia uzla |

Ide o predbežný zoznam veľkých projektov, realizáciu ktorých musí potvrdiť relevantná štúdiá realizovateľnosti daného koridoru.



1 : 1 200 000