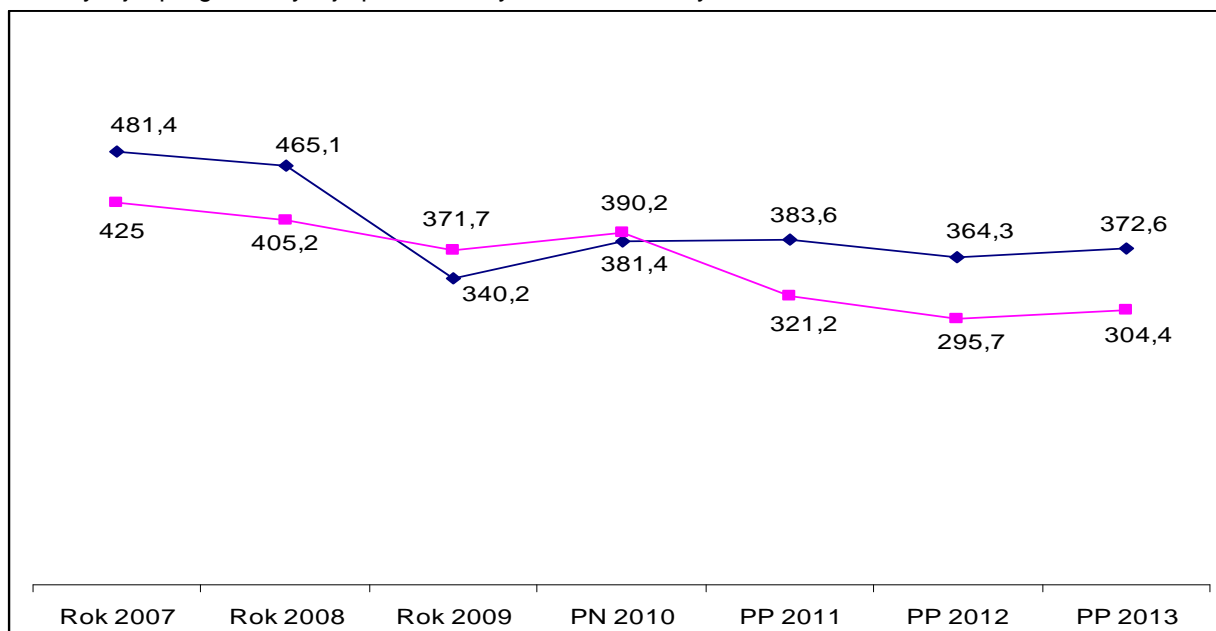


## ZSSK Cargo

Tab.: Predpoklad vývoja výnosov a nákladov

PREVÁDZKOVÉ VÝNOSY (tis. EUR)	PP 2011	PP 2012	PP 2013
Preprava	324 300	338 730	345 870
Údržba	31 209	0	0
Ostatné výnosy	28 062	25 530	26 758
<b>Celkom</b>	<b>383 571</b>	<b>364 260</b>	<b>372 628</b>
PREVÁDZKOVÉ NÁKLADY (tis. EUR)			
Poplatok za ŽDC	66 000	67 584	69 341
Osobné náklady	105 786	82 722	83 649
Trakčné médiá	60 188	62 346	66 187
Ostatné náklady	89 235	83 009	85 245
<b>Celkom</b>	<b>321 209</b>	<b>295 661</b>	<b>304 422</b>
EBITDA I.	62 363	68 599	68 206
Rezervy a opravné položky	-	-	-
Odpisy	69 731	68 444	67 741
Prevádzkový hospodársky výsledok	(- 7 368)	155	465
Strata z finančných operácií	(- 21 052)	(- 20 054)	(- 20 004)
<b>Hospodársky výsledok</b>	<b>(- 28 421)</b>	<b>-19 899</b>	<b>-19 539</b>

Graf: Vývoj a prognóza vývoja prevádzkových nákladov a výnosov



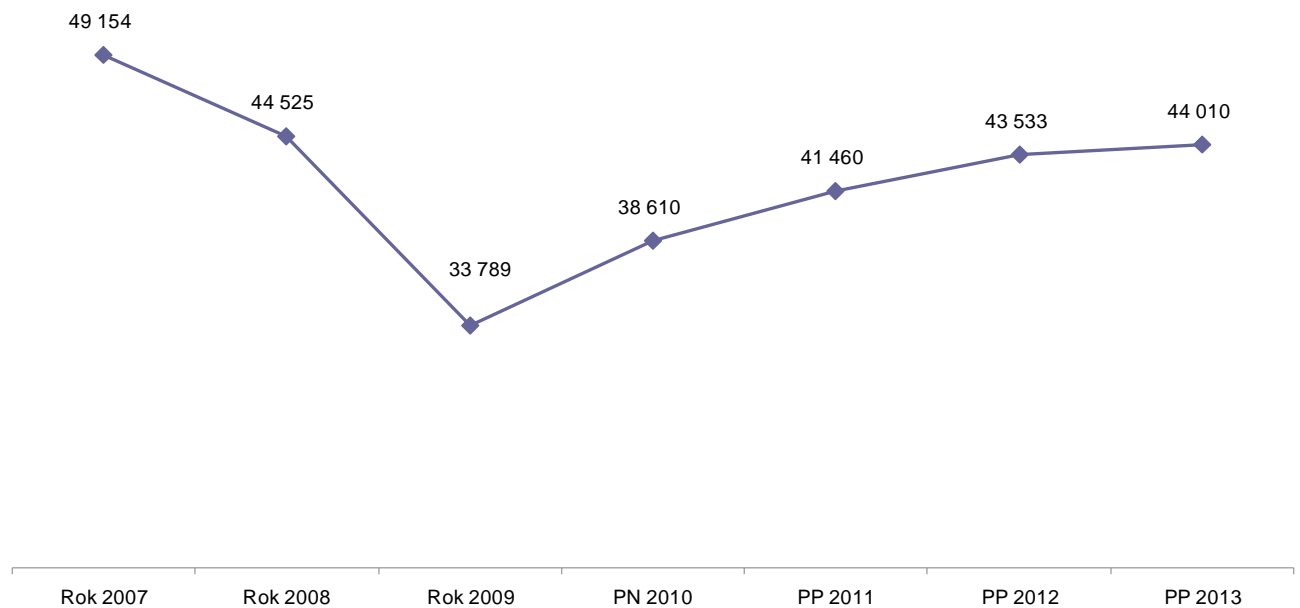
Obdobie	Rok 2007	Rok 2008	Rok 2009	PN 2010	PP 2011	PP 2012	PP 2013
Prevádzkové výnosy (mil. €)	481,4	465,1	340,2	381,4	383,6	364,3	372,6
Prevádzkové náklady (mil. €)	425	405,2	371,7	390,2	321,2	295,7	304,4

## Príloha č. 1

Tab.: Predpoklad vývoja výkonových a finančných ukazovateľov

	2007	2008	2009	PN 2010	PP 2011	PP 2012	PP 2013
Objem prepravy (tis. t)	49 154	44 525	33 789	38 610	41 460	43 533	44 010
Prepravný výkon tarifný (mil. čtkm)	9 331	8 912	6 484	7 668	8 205	8 576	8 670
Vlakové kilometre ND (tis. vlkm)	15 256	14 614	10 876	12 039	12 872	13 515	13 663
Tržby z prepravy (tis. EUR)	366 847	371 682	273 234	315 299	324 300	338 730	345 870
Evidenčný počet zamestnancov	10 813	10 448	9 826	9 546	7 507	7 507	7 507
Osobné náklady (tis. EUR)	116 592	123 033	125 540	130 720	105 786	82 722	83 649
Poplatok za ŽDC (tis. EUR)	142 346	130 375	116 602	123 206	66 000	67 584	69 341
Poplatok za ŽDC (% tržieb z prepravy)	38,8%	35,1%	42,7%	39,1%	20,4%	20,0%	20,0%
Osobné náklady (% tržieb z prepravy)	31,8%	33,1%	45,9%	41,5%	32,6%	24,4%	24,2%
Poplatok za ŽDC (EUR/tona)	2,9	2,9	3,5	3,2	1,6	1,6	1,6
Poplatok za ŽDC (EUR/vlkm)	9,3	8,9	10,7	10,2	5,1	5,0	5,1
Priemerný ročný kurz NBS (EUR/Sk)	33,7810	31,2910	30,1260				

Graf: Vývoj a prognóza vývoja prepravy tovaru (tis. ton)



Tab.: Predpoklad cash-flow v roku 2011

CASH FLOW	PP 2011 (tis. eur)
1. Prevádzkové príjmy	457 478
1A. Príjmy z prepravy	351 496
1B. ZSSK Slovensko	60 834
1C. Ostatné prevádzkové príjmy	45 148
2. Finančné príjmy - čerpanie leasingov	36 605
<b>PRÍJMY SPOLU</b>	<b>494 083</b>
1. Prevádzkové výdaje	415 313
1A. Dopravná cesta	85 555
1B. Trakčná elektrina a nafta	81 150
1C. Mzdy a odvody	102 108
1D. Ostatná činnosť	128 836
1E. Údržba a opravy ŽKV (bez investícií)	17 665
2. Finančné výdaje	63 338
2A. Splátky úverov vrátane úrokov	33 807
2B. Splátky finančného leasingu	26 450
2C. Ostatné finančné výdaje	3 081
3. Investičné výdaje	53 332
3A. Investičné výdaje z vl. zdrojov	18 800
3B. Investičné výdaje z vl.zdrojov_akontácia	6 229
3C. Investičné výdaje z cudzích zdrojov	28 303
<b>VÝDAJE SPOLU</b>	<b>531 983</b>
<b>Saldo cash flow</b>	<b>(- 37 900)</b>
Počiatočný stav hotovosti k prvému dňu	13 000
Konečný stav hotovosti k poslednému dňu	(- 24 900)