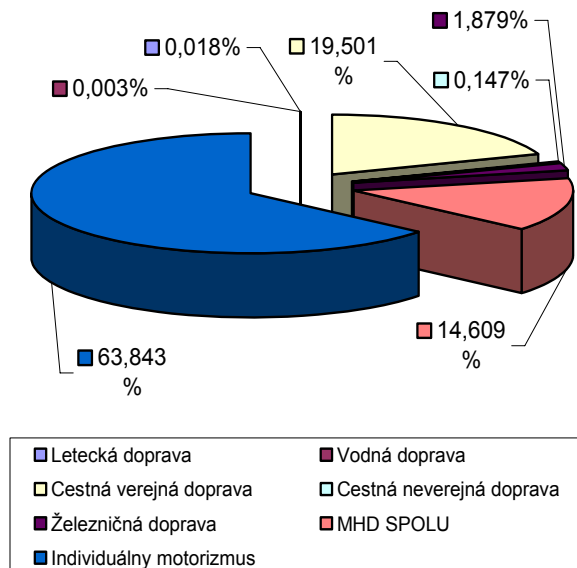
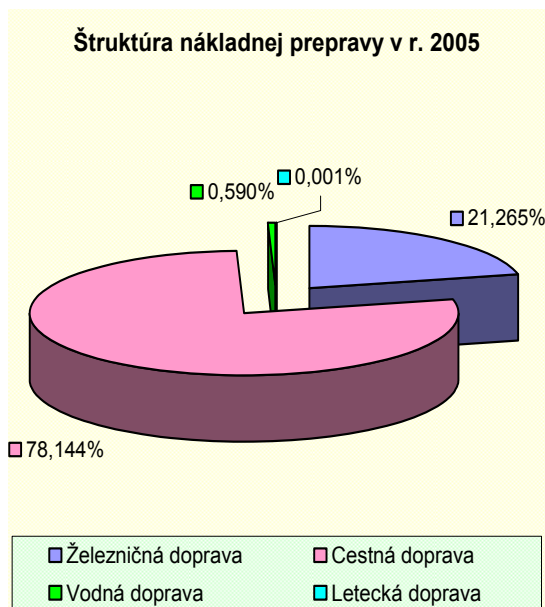


Pre stanovenie potrieb trhu práce v budúcnosti sú rozhodujúce prognózy vývoja dopravných potrieb na slovenskom trhu. S ohľadom na podiel dopravných výkonov uvedených v grafoch je rozhodujúcim činiteľom cestná a železničná doprava.

Graf 1
Štruktúra osobnej prepravy v r. 2005



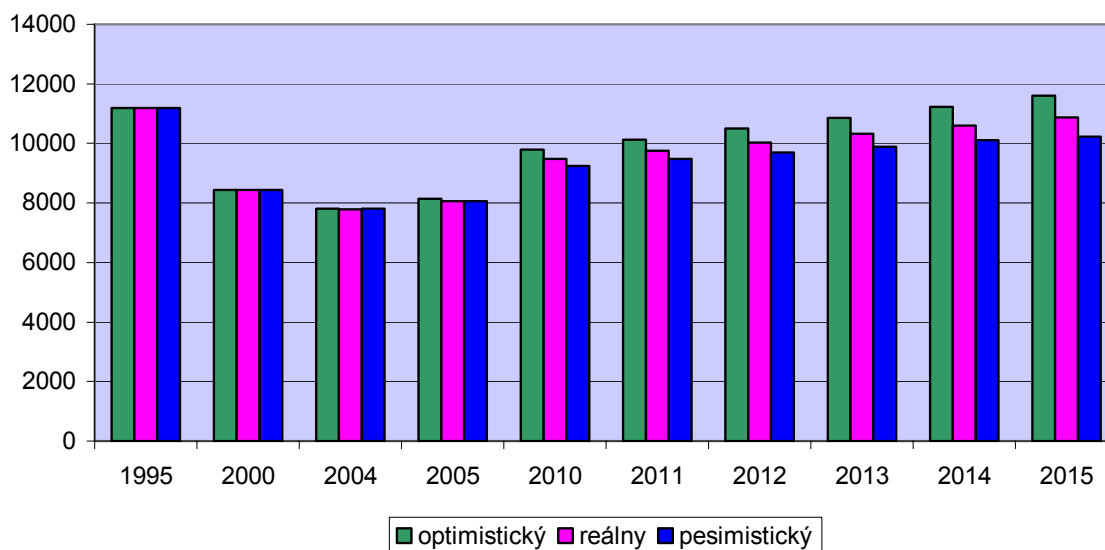
Graf 2



Ich vývoj je uvedený v nasledujúcich grafoch. V nadväznosti na uvedené skutočnosti možno konštatovať, že ako v cestnej doprave tak aj železničnej doprave sa v období do roku 2100 predpokladá nárast prepravných výkonov rovnako v osobnej tak i v nákladnej doprave.

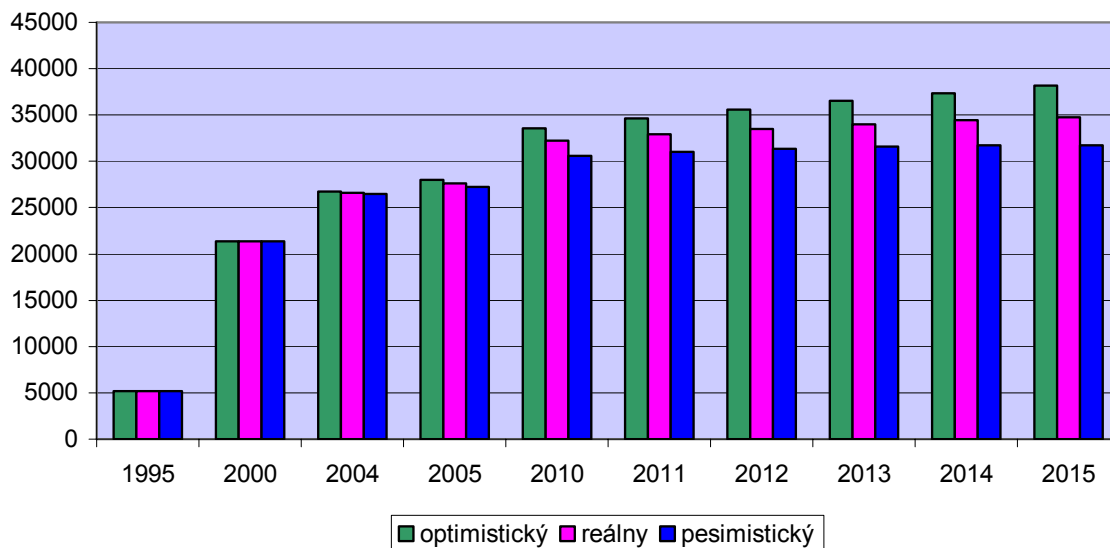
Graf 3

Prognóza výkonu osobnej cestnej verejnej prepravy
v mil. oskm/rok



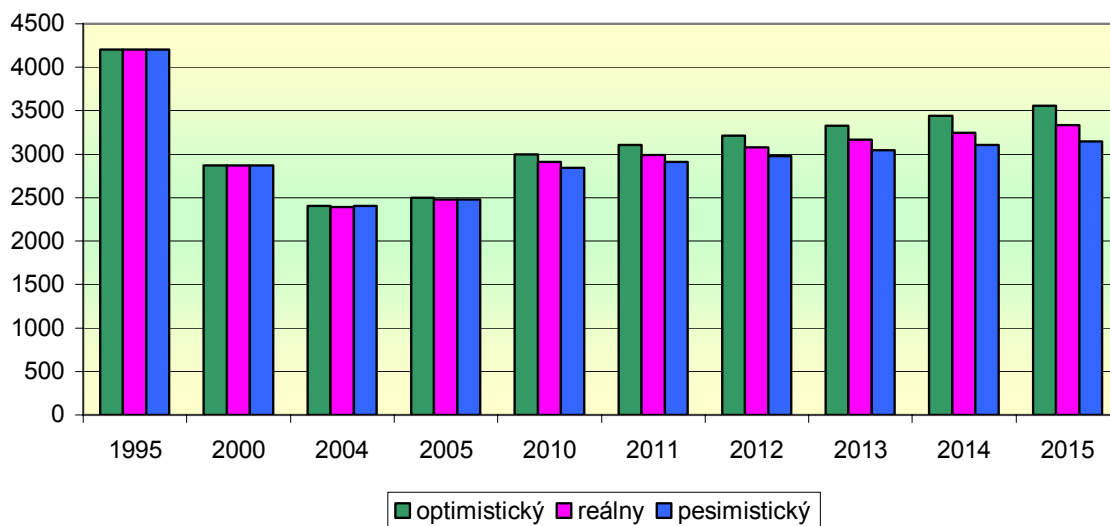
Graf 4

Prognóza výkonu nákladnej cestnej prepravy
v mil. tkm/rok



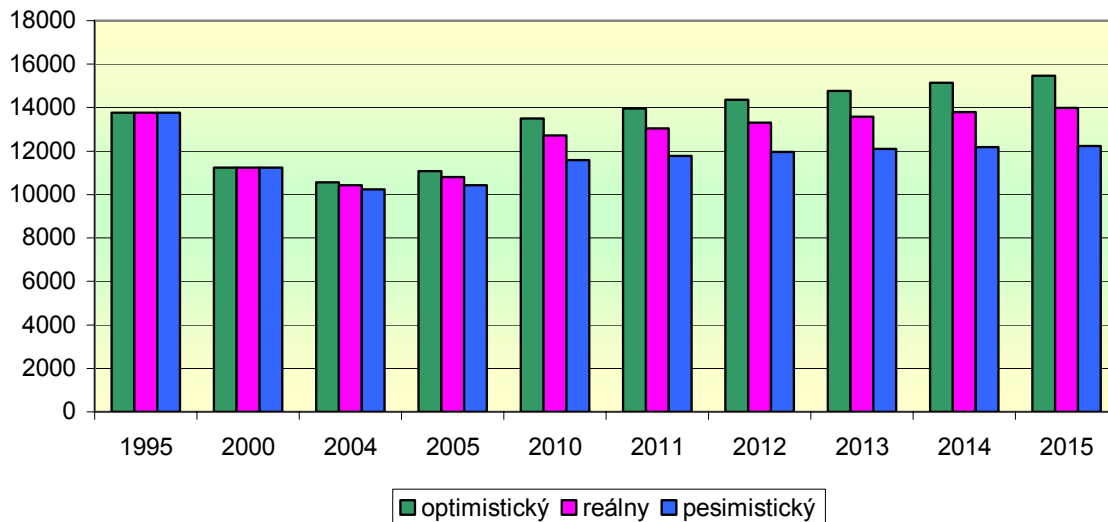
Graf 5

Prognóza výkonu železničnej osobnej prepravy
v mil. oskm/rok



Graf 6

Prognóza výkonu železničnej nákladnej prepravy
v mil. tkm/rok



Na základe prognózy vývoja dopravných potrieb dopyt po pracovných profesiách v cestnej doprave bude do roku 2100 značne stúpať. Uvedenú skutočnosť potreby zamestnancov v cestnej doprave potvrdil vo svojom stanovisku aj ČESMAD Slovakia. V železničnej doprave vzhľadom na prebiehajúcu racionalizáciu sa potreba zamestnancov vo väzbe na nárast výkonov neprejavila. Nárast potreby zamestnancov pre železnice možno očakávať v priebehu niekoľkých rokov. Nárast prepravných výkonov sa vo svojich dôsledkov prejaví aj na vzniku logistických centier ako aj na potrebu zamestnancov pre uvedené činnosti. Je potrebné aby na uvedenú skutočnosť reagovali školy a pripravili pre trh práce dostatočný počet absolventov v uvedených oblastiach.