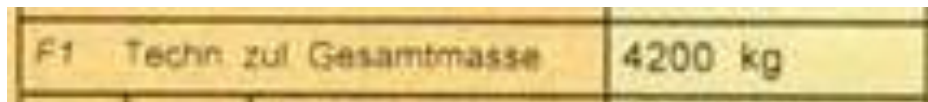
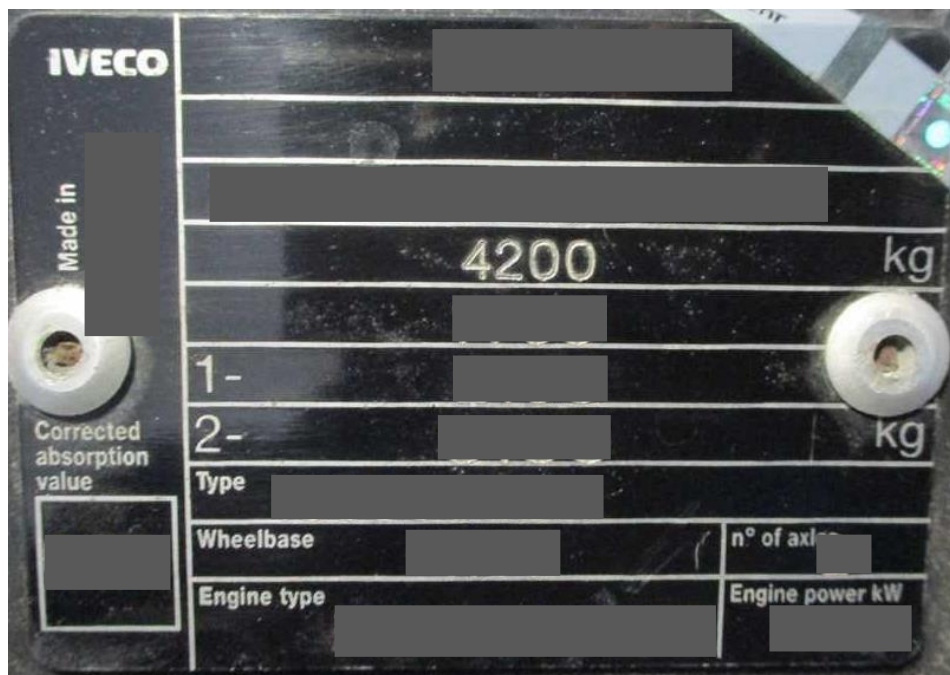


Položka F.1 v zahraničnom osvedčení o evidencii, kde je uvedená hodnota **4 200 kg**.



Prvý údaj pod identifikačným číslom vozidla VIN obsahuje údaj o najväčšej technickej prípustnej celkovej hmotnosti vozidla, ktorý je v tomto prípade **4 200 kg**.



Ak je najväčšia technicky prípustná celková hmotnosť vozidla **4 200 kg**, vozidlo patrí do kategórie **N2**.